

VI FORUM INFORMACJI

i Ochrony Danych Osobowych

23-25.10 HOTEL COPERNICUS

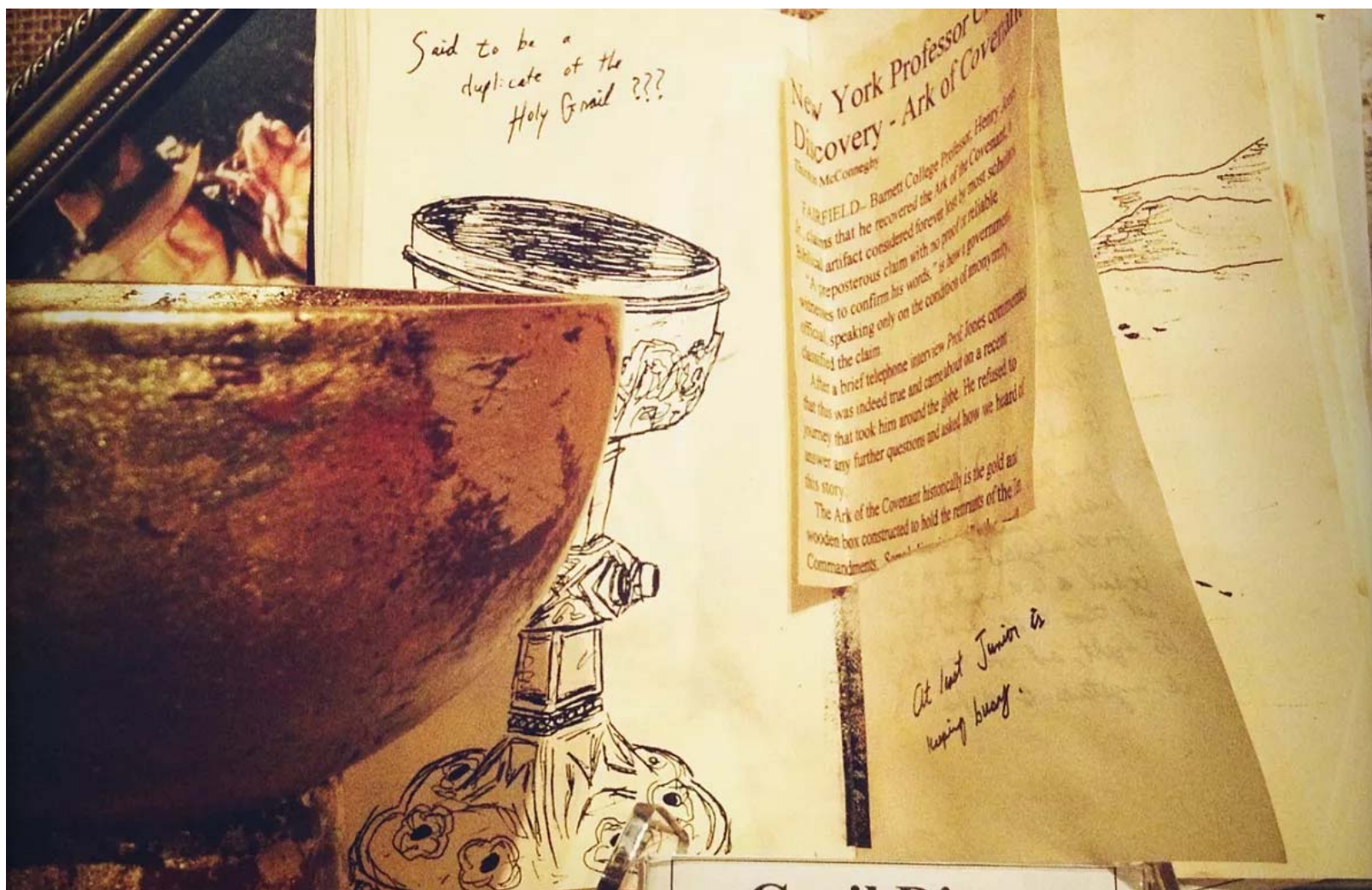
TORUŃ LUB UDZIAŁ ONLINE

Retencja danych osobowych – wdrożenie i utrzymanie okiem praktyka

r. pr. Milena Wilkowska

GRC Legal

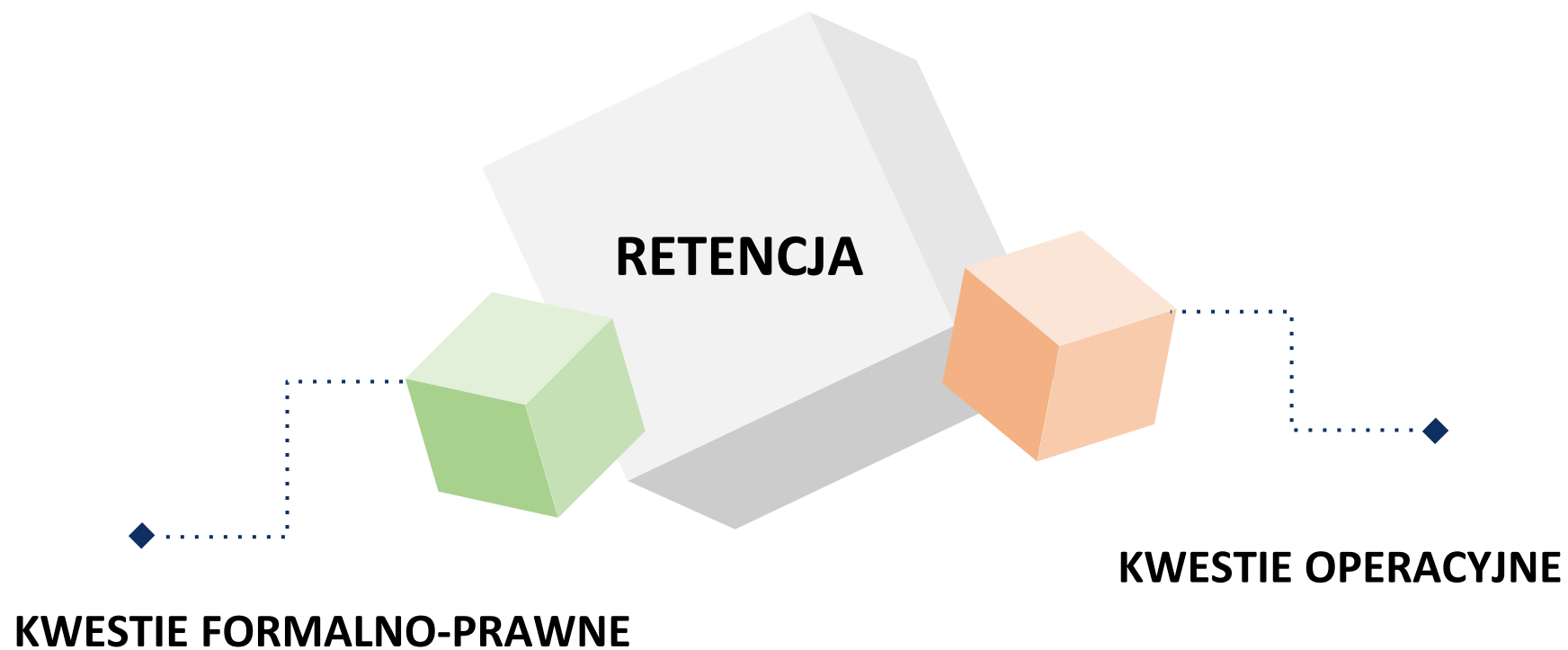




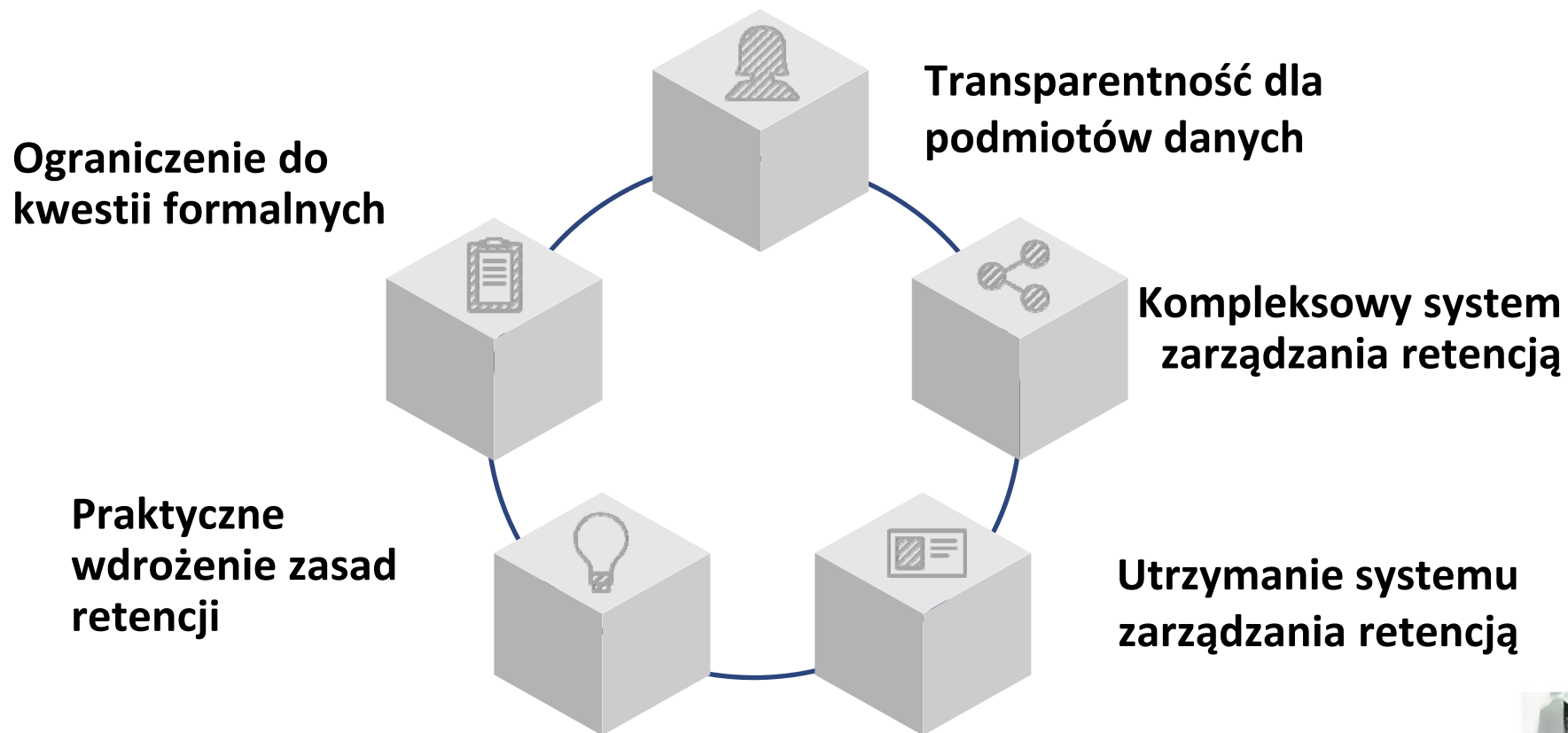
Źródło: <https://deon.pl/po-godzinach/podroze/swiety-graal-prawdziwa-historia-swietej-relikwii,1805735>



Z czego wynikają obawy?

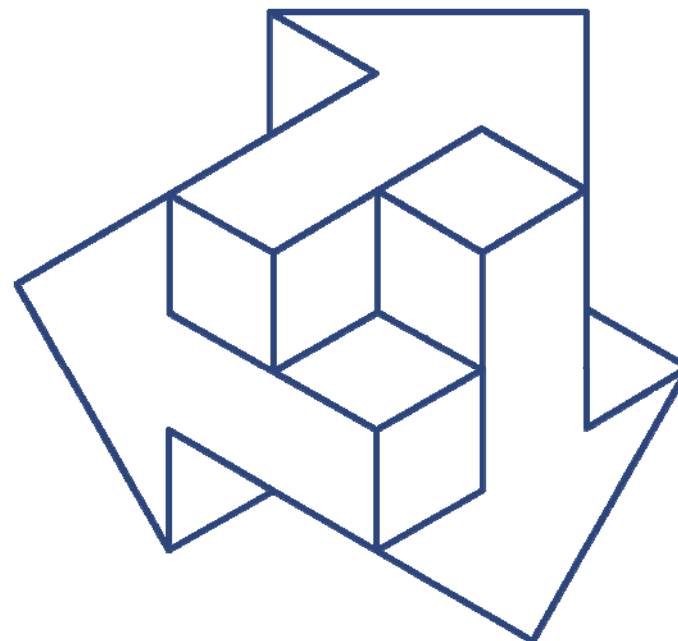


RETENCJA – PROBLEMY PRAKTYCZNE



Wdrożenie formalno-prawne:

1. Ustalenie okresów retencji
2. Opracowanie polityki retencji

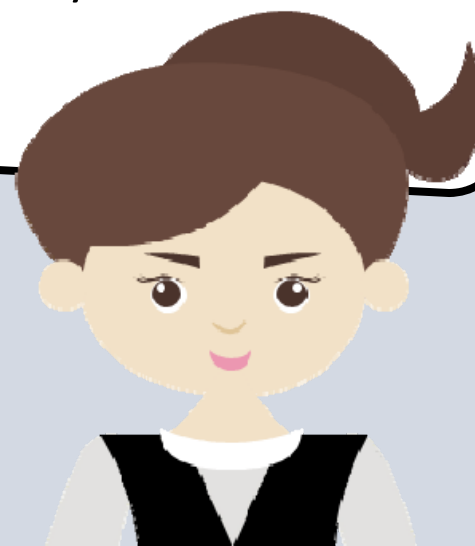


DECYZJA 1 – luksemburski organ nadzorczy (CNPD) decyzja nr 11FR/2021

1. Sprawa dot. przetwarzania danych z monitoringu GPS zainstalowanego w pojazdach służbowych
2. ADO przetwarzał m.in. dane pochodzące z monitoringu przez okres 28 miesięcy od daty ich utrwalenia

WNIOSKI:

ADO musi zindywidualizować okresy przetwarzania dla konkretnych celów



DECYZJA 2 – francuski organ nadzorczy (CNIL) decyzja ws. Carrefour France

1. CNIL zgłosił zastrzeżenia do przetwarzania danych osobowych członków programu lojalnościowego administratora przez okres 4 lat od daty ostatniej aktywności w programie
2. CNIL uznał, że w takim wypadku dane należy przechowywać przez maksymalnie 3 lata od daty ostatnich zakupów

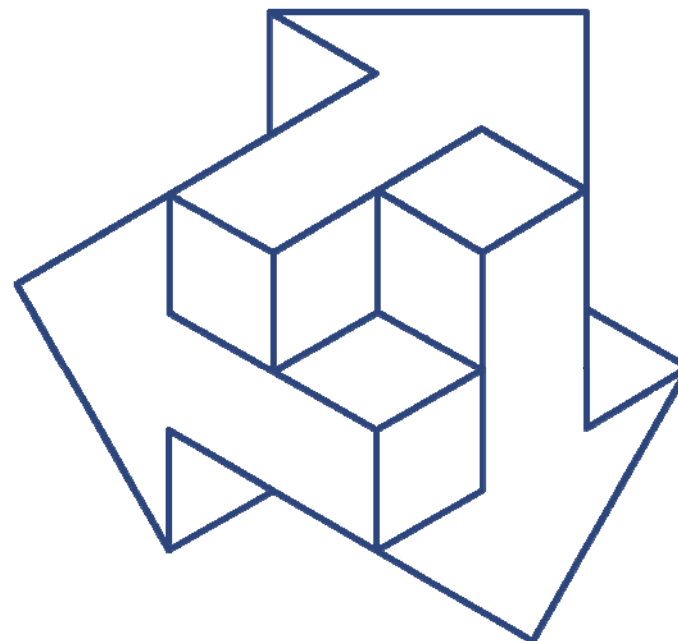
WNIOSKI:

ADO musi wziąć pod uwagę specyfikę swojego sektora biznesowego



Wdrożenie operacyjne:

1. Skąd usuwamy dane?
2. Kto usuwa dane?
3. Po jakim czasie faktycznie usuwamy dane?
4. Jak usuwamy dane?



Wdrożenie operacyjne:

Jak mapować zasoby na potrzeby systemu zarządzania retencją?

1. zidentyfikowanie procesów i ustalenia podstaw prawnych przetwarzania → ustalenie procesów, w ramach których przetwarzane są dane osobowe, bez względu na rolę (administrator, podmiot przetwarzający), w jakiej występuje organizacja
2. przypisanie wykorzystywanych rodzajów zasobów, ze względu na ich formę (papierowe, fizyczne nośniki elektroniczne, zasoby elektroniczne, model mieszany itp.)
3. inwentaryzacja podzasobów
4. określenie osoby lub osób odpowiedzialnych za konkretne zasoby (tzw. właściciel biznesowy)
5. ustalenie miejsca przechowywania danych



Wdrożenie operacyjne:

Jak mapować dane na potrzeby systemu zarządzania retencją?

1. zdefiniowanie rodzaju danych
2. ustalenie szczegółowego zakresu danych

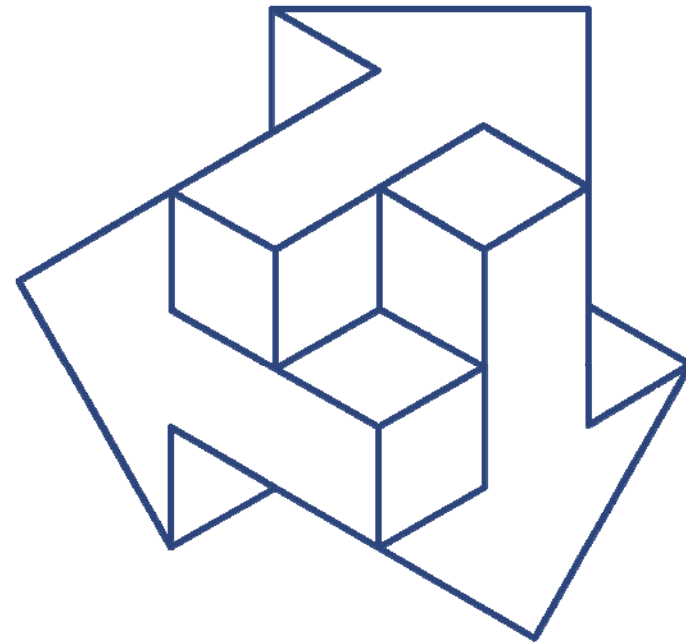
Jak mapować retencję?

1. ustalenie kategorii osób, których dane są przetwarzane w danym procesie



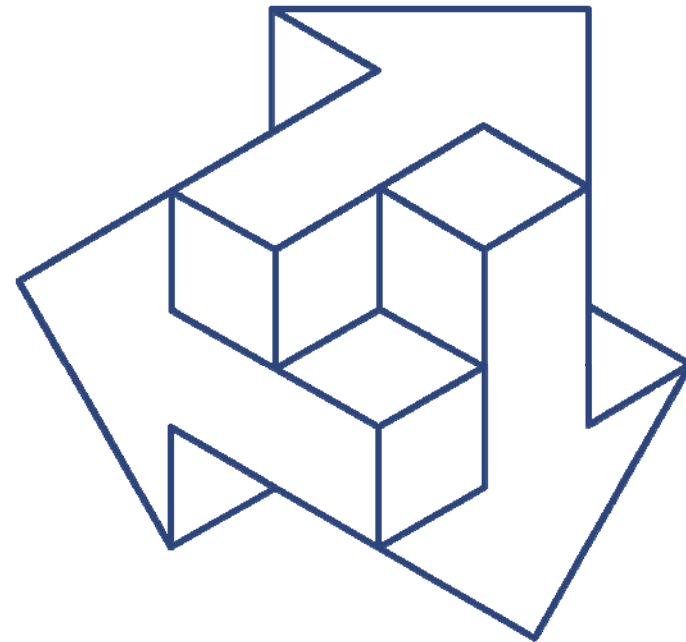
System zarządzania retencją: kompleksowy – czyli jaki?

1. Obejmujący całą organizację
2. Zakomunikowany
3. Realizowany



Utrzymanie systemu zarządzania retencją:

1. Systematyczne sprawdzanie
2. Rekomendacje zmian
3. Rozliczalność sprawdzenia



DECYZJA 2 – rumuński organ nadzorczy (ANSPDCP) decyzja z 23.03.2023r.

1. ADO nie przestrzegał ustalonego wewnętrznie okresu przetwarzania danych pochodzących z monitoringu GPS pojazdów służbowych – maksymalnie 30 dni
2. ANSPDCP nałożył na spółkę administracyjną karę pieniężną za nieusuwanie danych z monitoringu GPS w zadeklarowanym terminie

WNIOSKI:

Prawidłowa retencja to taka, która jest przestrzegana



DECYZJA 4 – polski organ nadzorczy (PUODO) decyzja ws. SGGW

1. SGGW nie wdrożyła odpowiednich mechanizmów monitorowania procesu przetwarzania danych osobowych kandydatów oraz zagrożeń związanych z tym przetwarzaniem, dane osobowe były w ten sposób pobierane i przechowywane przez okres 5 lat
2. UODO wskazał m.in. na brak aktualizacji i przeglądów polityki bezpieczeństwa

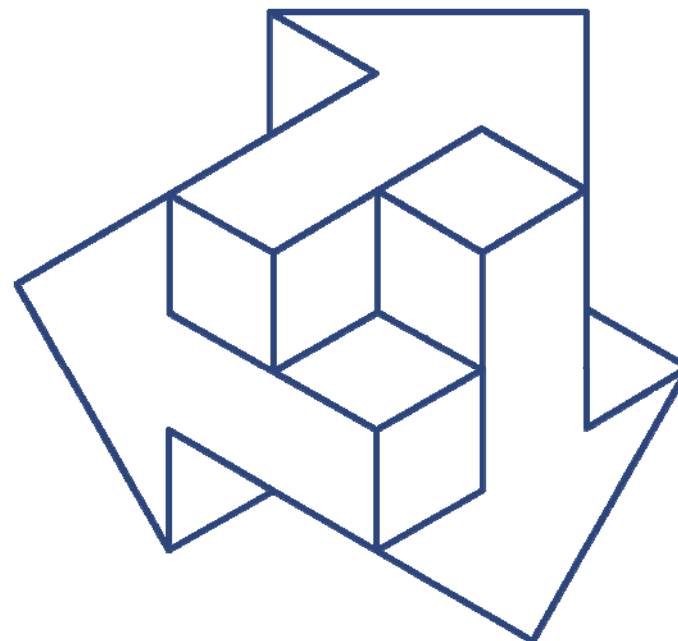
WNIOSKI:

ADO musi prowadzić cykliczną inwentaryzację zasobów i weryfikować faktyczną realizację retencji



Transparentność dla podmiotów danych:

1. Brak kazuistyki
2. Jasny przekaz



DECYZJA 5 – włoski organ nadzorczy (Garante) decyzja ws. Deliveroo (nr 9685994)

1. polityka prywatności przekazywana użytkownikom aplikacji (kierowcom współpracującym z Deliveroo) nie spełnia wymogów dotyczących informacji na temat okresów przechowywania danych
2. sformułowania miały charakter bardzo ogólny i nie pozwalały zrozumieć, jak długo faktycznie będą przechowywane jej dane (np. „Nie będziemy przechowywać Twoich danych przez okres dłuższy niż uważamy za konieczny”)

WNIOSKI:

ADO musi jasno i konkretnie komunikować podmiotowi danych okres przetwarzania jego danych



DECYZJA 6 – włoski organ nadzorczy (Garante) decyzja ws. Alpha Exploration (nr 9828901)

1. ADO nie dostarczył wystarczających informacji o okresach przechowywania danych dla konkretnych celów
2. ADO musi dokładnie wyjaśnić, które dane mogą być przechowywane dłużej ze względu na możliwość ich wykorzystania w postępowaniu sądowym (nawet ewentualnym), oraz kiedy następuje ostateczne usunięcie tych danych (np. w związku z upływem okresu przedawnienia)

WNIOSKI:

ADO musi jasno i konkretnie komunikować podmiotowi danych okres przetwarzania jego danych



CASE STUDY:

Jak zapewnić retencję?



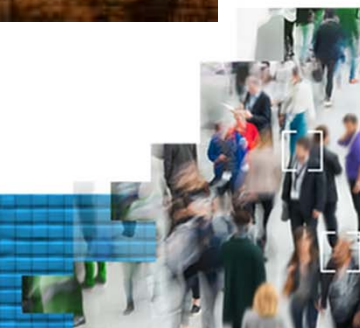
- Skrzynki e-mailowe
- Procesy administracyjne
- Dane nieustrukturyzowane
- Dane na wypadek roszczeń





<https://www.istockphoto.com/pl/obrazy/old-world-map>

VI FORUM INFORMACJI
i Ochrony Danych Osobowych



Dziękuję za uwagę

<https://www.linkedin.com/in/milenawilkowska/>

<https://www.grclegal.pl/>



VI FORUM INFORMACJI
i Ochrony Danych Osobowych

